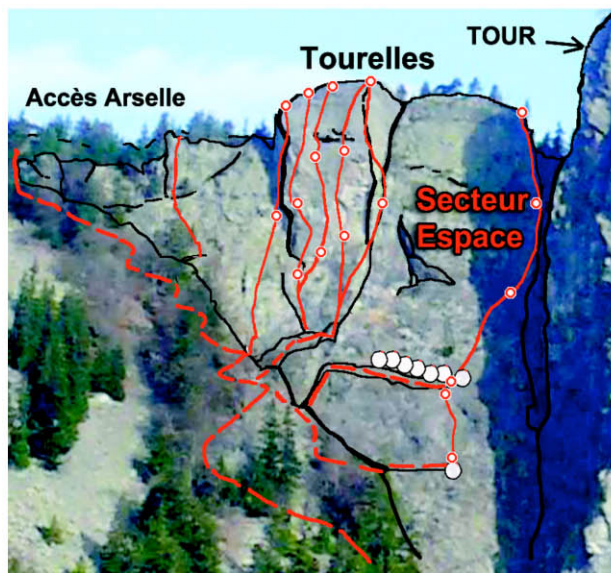


Chamrousse : Tourelles de l'Homme, secteur Espace



○ Accès, voir les topos existants...

○ Petit secteur exhumé en 2 ans de déblayages assez intenses, et entièrement dédié aux cordées peu aguerries : points abondants dès le 4c/5a, et prise en compte d'un taille réduite (enfant "normal" de 12 ans...).

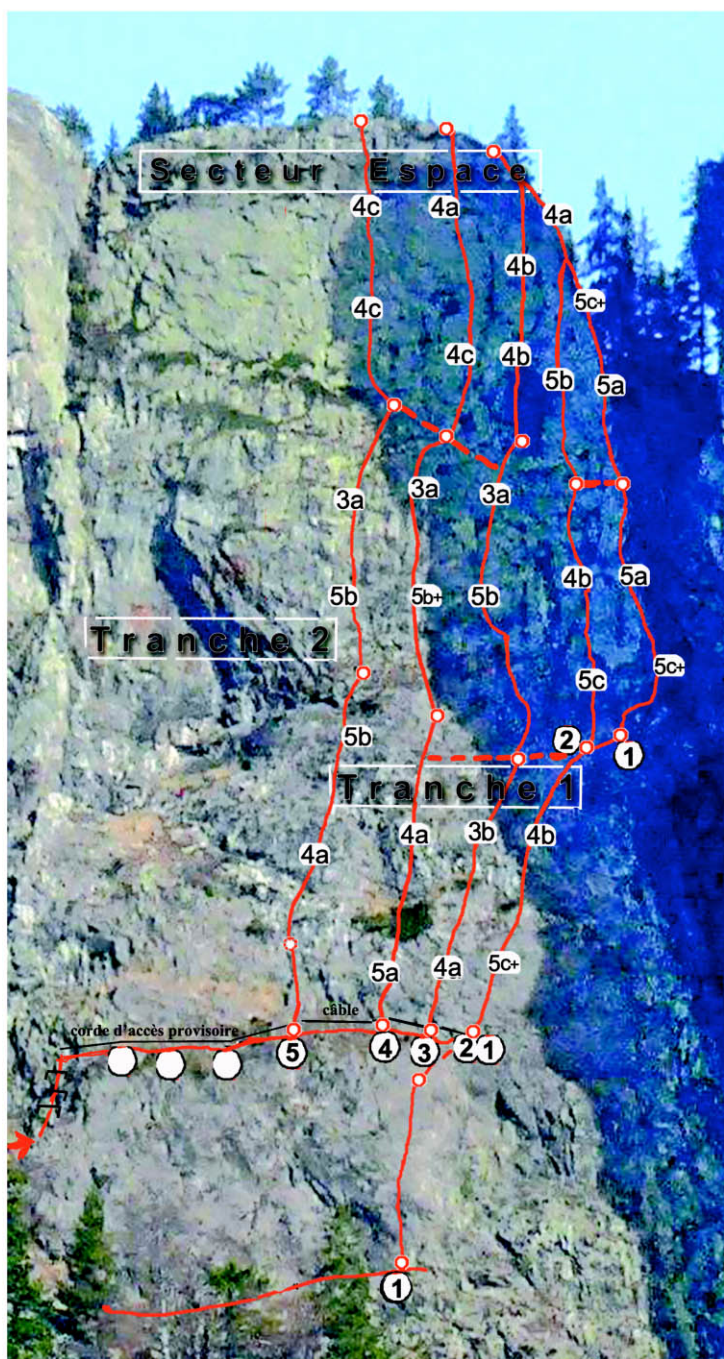
○ Toutes les plaquettes ont été fournies par Espace Vertical, dont les multiples salles d'escalade « indoors » m'ont suggéré des noms de baptême à la surprenante inventivité : EV1, EV2, ...

Bien sûr, j'aurai agi sans cette aide ; mais pourquoi ne pas accepter ce petit coup de pouce, issu d'une équipe sympathique quoique improbable : Ce triumvirat venu de nulle part -Eric le Rouge, viking éternellement hirsute, mais assez pacifique ; Nicolas, grimpeur en état présentable, car le plus jeune, et miraculeusement toujours accroché au 8^{ème} degré ; et Thierry, bleausard égaré en Isère, et comptable mode Tournesol-

personne n'aurait parié un copeck sur sa survie, quand il eût l'audace de se lancer dans la 1^{ère} Salle EV1, à Fontaine, en 1995...

Comme quoi aussi on peut vivre de la résine (et dans sa poussière) et avoir l'esprit ouvert vers d'autres pratiques...

○ Tous les goujons de ce secteur (soit 13 longueurs) ont eux été fournis par le célèbre club Escalade Club de l'Isère, fort intéressé d'avoir pu participer à la fabrication d'un terrain idoine pour ses adhérents, dont la moyenne d'âge s'approche rapidement des septantièmes rugissants, et dont le niveau moyen en escalade tend vers le formidable 4b+



TRANCHE 1

Précautions d'emploi :

a) Le terrain reste montagne : 1m à droite ou à gauche de chaque voie, c'est l'aventure, et moult pierres subsistent, prêtes à écabouiller tous les gugusses des étages inférieurs...

b) On peut néanmoins parfois passer d'une voie à l'autre, et ce plutôt aux relais : voir les passages possibles sur le croquis...

c) Pas de descente en rappels (pour le moment), risque de chutes de pierres : il vous faudra faire le tour...

1 ESPACE VERTICAL 1

90 m ; niv 5c ; 5c+ max ; 5c obligé

C'est l'ancienne voie COUP DE BLUES, reprise, nettoyée et corrigée ; cela reste l'escalade « la plus dure » du secteur ; et la L0 de cette voie n'est plus vraiment recommandée...

2 ESPACE VERTICAL 2

90 m ; niv 5b ; 5c+ max ; 5c obligé

L1 idem EV1 ; L2 et L3 sont un petit cran sous la voisine de droite, sortie commune avec celle-ci...

3 ESPACE VERTICAL 3

90 m ; niv 5a ; 5b+ max ; 5a obligé

La voie la plus continue en difficulté ? L1 la plus correcte ; L2 avec un fort beau mur très lisse ; et L3 assez valable, au-dessus de l'arbre...

4 ESPACE CONFORTABLE ISERE (E.C.I.)

90 m ; niv 5a ; 5b max ; 5a obligé

L1 sans doute un peu cafouilleuse, à travers un bouquet de buissons épineux ; L2 fort soutenue (en 5b/5c...); et L3 avec quelques raideurs...

5 ESPACE CLASSE MONTAGNE (E.C.M.H.W.)

90 m ; niv 5a ; 5b max ; 5a obligé

Une des plus faciles : L1 avec un petit toit final assez délicat ; L2 et L3 assez commode en 4c à 5a (5b ??)

?? : référence explicite aux Classes Montagne du Collège Henri-Wallon à St Martin d'Hères ; des équipes administrative et pédagogique soudées et volontaires, des élèves motivés : une belle façon de redresser la barre, dans une Zone d'Education Prioritaire longtemps quelque peu délaissée... (et c'est un vieux instituteur du coin qui vous en parle...).

TRANCHE 2 : prévue pour 2014/2015...